

สรุปข้อมูลสำคัญของนโยบายการลงทุน

กองทุนสำรองเลี้ยงชีพ อเบอร์ดีน มาสเตอร์พูล
ซึ่งจดทะเบียนแล้ว



- กองทุนสำรองเลี้ยงชีพ อเบอร์ดีน มาสเตอร์พูล
ซึ่งจดทะเบียนแล้ว-ตลาดเงิน (ABMP-MM)

บริษัทหลักทรัพย์จัดการกองทุน อเบอร์ดีน (ประเทศไทย) จำกัด



ทำไมต้องเลือกนโยบายการลงทุน



นโยบายนี้เหมาะกับใคร



สัดส่วนของประเภททรัพย์สินที่ลงทุน



ผลการดำเนินงาน



ความเสี่ยงจากการลงทุน



ค่าธรรมเนียม



ข้อมูลอื่นๆ

บริษัทหลักทรัพย์จัดการกองทุน อเบอร์ดีน (ประเทศไทย) จำกัด

179 อาคารบางกอกซิดีทาวเวอร์ ชั้น 28 ถนนสาทรใต้ แขวงทุ่งมหาเมฆ เขตสาทร กรุงเทพฯ 10120

0 2352 3388 Email : ProvidentFund.Thailand@abrdn.com,

Email : client.services.th@abrdn.com



ทำไมต้องเลือกนโยบายการลงทุน

เนื่องจากสมาชิกกองทุนสำรองเลี้ยงชีพแต่ละคนมีความคาดหวังต่อผลตอบแทนและระดับความเสี่ยงที่ยอมรับได้ต่างกัน จึงควรมีโอกาสได้เลือกนโยบายการลงทุนที่เหมาะสมกับตนเองและสามารถปรับเปลี่ยนนโยบายการลงทุนได้ตามความเหมาะสมของแต่ละช่วงอายุ เพื่อให้เงินออมในกองทุนสำรองเลี้ยงชีพมีโอกาสเติบโตและเพียงพอ ที่จะรองรับชีวิตหลังเกษียณ



นโยบายนี้เหมาะกับใคร

ประเภทนโยบายการลงทุน	นโยบายการลงทุนนี้เหมาะกับใคร	นโยบายการลงทุนนี้ไม่เหมาะกับใคร
นโยบายตลาดเงิน	<ul style="list-style-type: none"> สมาชิกที่คาดหวังผลตอบแทนที่ใกล้เคียงเงินฝาก ยอมรับผลตอบแทนที่อาจต่ำกว่านโยบายตราสารหนี้ทั่วไป และความเสี่ยงที่อาจมีเงินไม่เพียงพอ ใช้จ่ายเกษียณได้ 	<ul style="list-style-type: none"> สมาชิกที่คาดหวังผลตอบแทนสูง
	<ul style="list-style-type: none"> สมาชิกที่ต้องการการลงทุนที่มีความเสี่ยงต่ำ หรือรักษาเงินต้นให้อยู่ครบ 	



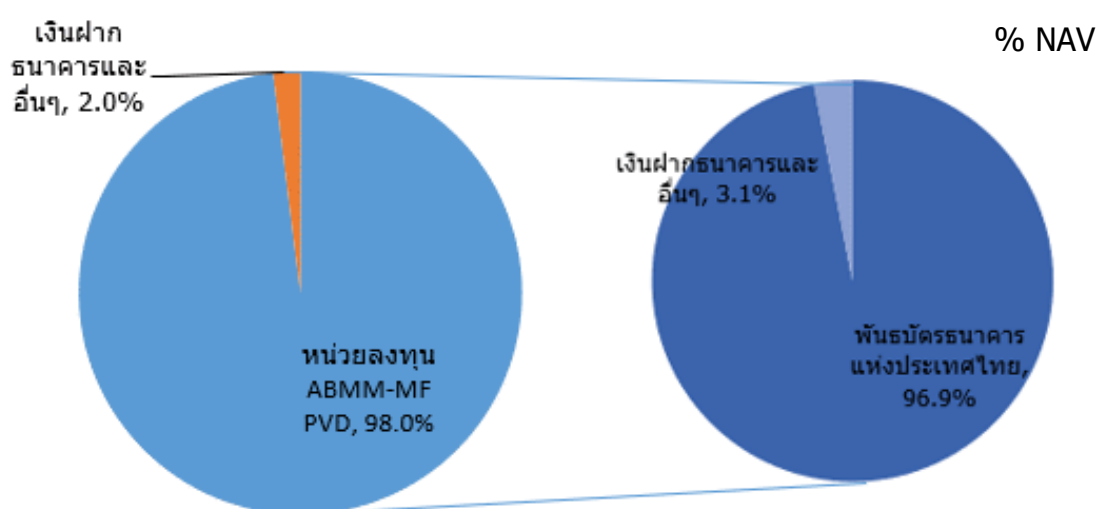
ทำอย่างไรหากยังไม่เข้าใจนโยบาย และความเสี่ยงของกองทุนนี้

- สอบถามคณะกรรมการกองทุน
- ศึกษาข้อมูลเพิ่มเติมเกี่ยวกับการเลือกนโยบายได้ที่ www.thaipvd.com



สัดส่วนของประเภททรัพย์สินที่ลงทุน

ลงทุนในหน่วยลงทุนของ-กองทุนเปิด อเบอร์ดีน ตราสารตลาดเงิน สำหรับกองทุนสำรองเลี้ยงชีพ (ABMM-MF PVD) โดยกองทุนดังกล่าวลงทุนในหลักทรัพย์หรือทรัพย์สินซึ่งสำนักงานคณะกรรมการ ก.ล.ด. กำหนดให้กองทุนรวมตลาดเงินลงทุนได้ (เช่นเงินฝาก ตราสารหนี้ หน่วยลงทุนของ กองทุนรวมตลาดเงิน เป็นต้น) โดยทรัพย์สินทั้งหมดที่กองทุนลงทุนต้องมี portfolio duration ในขณะใด ๆ น้อยกว่าหรือเท่ากับ 92 วัน สำหรับเงินฝากและตราสารแห่งหนึ่งที่กองทุนลงทุนจะมี credit rating อยู่ใน 2 อันดับแรกที่ได้มาจากการจัด credit rating ระยะสั้น หรือ credit rating อยู่ใน 3 อันดับแรกที่ได้มาจากการจัด credit rating ระยะยาว และมีกำหนดชำระเมื่อทวงถาม หรือจะครบ กำหนดชำระคืนหรือมีอายุสัญญาไม่เกิน 397 วันนับตั้งแต่วันที่ลงทุนในทรัพย์สินหรือเข้าทำสัญญา



ชื่อทรัพย์สินที่ลงทุนสูงสุด 5 อันดับแรก

<u>ชื่อหลักทรัพย์</u>	<u>Credit Rating</u>	<u>% of NAV</u>
พันธบัตรธนาคารแห่งประเทศไทย		96.9

หมายเหตุ: เป็นข้อมูล ณ วันที่ 28 ธันวาคม 2566

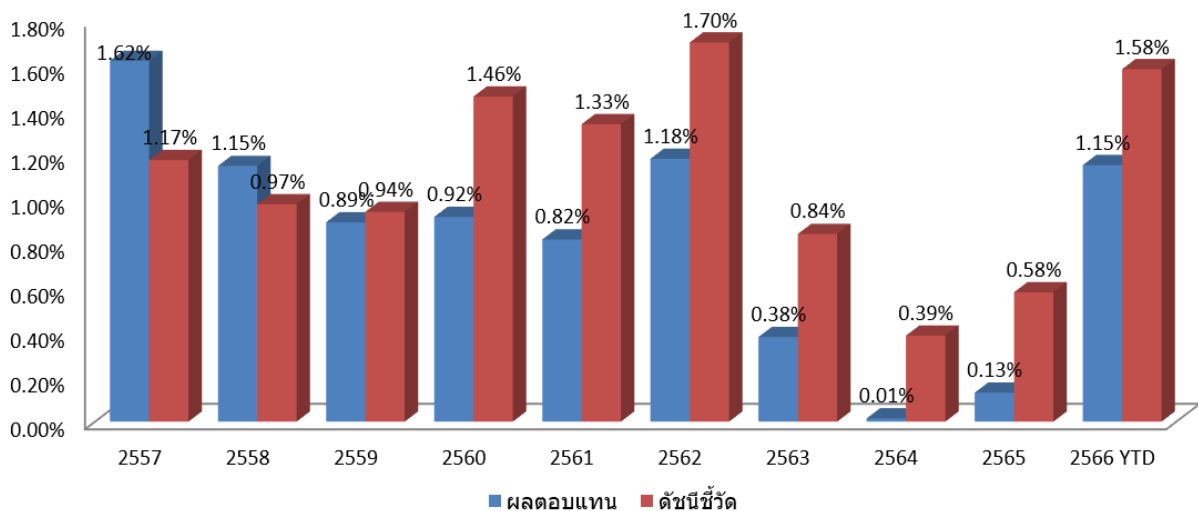
สัดส่วนการลงทุนแยกตามกลุ่มอุตสาหกรรม (%)	
* (ณ 28 ธ.ค. 66)	
พันธบัตรธนาคารแห่งประเทศไทย	96.9
เงินฝากธนาคารและอื่นๆ	3.1
รวม	100.0
*ร้อยละของมูลค่าทรัพย์สินสุทธิ	

สามารถศึกษาข้อมูลเพิ่มเติมของ กองทุนเปิด อเบอร์ดีน ตราสารตลาดเงิน สำหรับกองทุนสำรองเลี้ยงชีพ (ABMM-MF PVD) ได้ที่ <https://www.abrdn.com/th-th/investor/fund-centre>



ผลการดำเนินงาน

* ผลการดำเนินงานในอดีต มิได้เป็นสิ่งยืนยันถึงผลการดำเนินงานในอนาคต *



หมายเหตุ : ค่าวนเป็นอัตราผลตอบแทนสุทธิต่อปี (annualized)

1. ดัชนีชี้วัดใช้เปรียบเทียบกับผลตอบแทนในช่วงเวลาเดียวกันเพื่อประเมินฝีมือการบริหารจัดการลงทุนของผู้จัดการกองทุน คือ เกณฑ์มาตรฐาน : ดัชนีตราสารหนี้ภาครัฐระยะสั้น ของสมาคมตลาดตราสารหนี้ไทย (ตัวชี้วัดก่อนวันที่ 1 มกราคม 2560 คือ อัตราดอกเบี้ยเงินฝากประจำ 3 เดือนเฉลี่ยประเภทบุคคลธรรมดาเงิน 1 ล้านบาทของ 3 ธนาคารใหญ่ ได้แก่ BBL KBANK และ SCB โดยถ่วงน้ำหนักในสัดส่วนที่เท่ากัน)
2. ความผันผวนของการดำเนินงาน (standard deviation) คือ 0.18 % ต่อปี

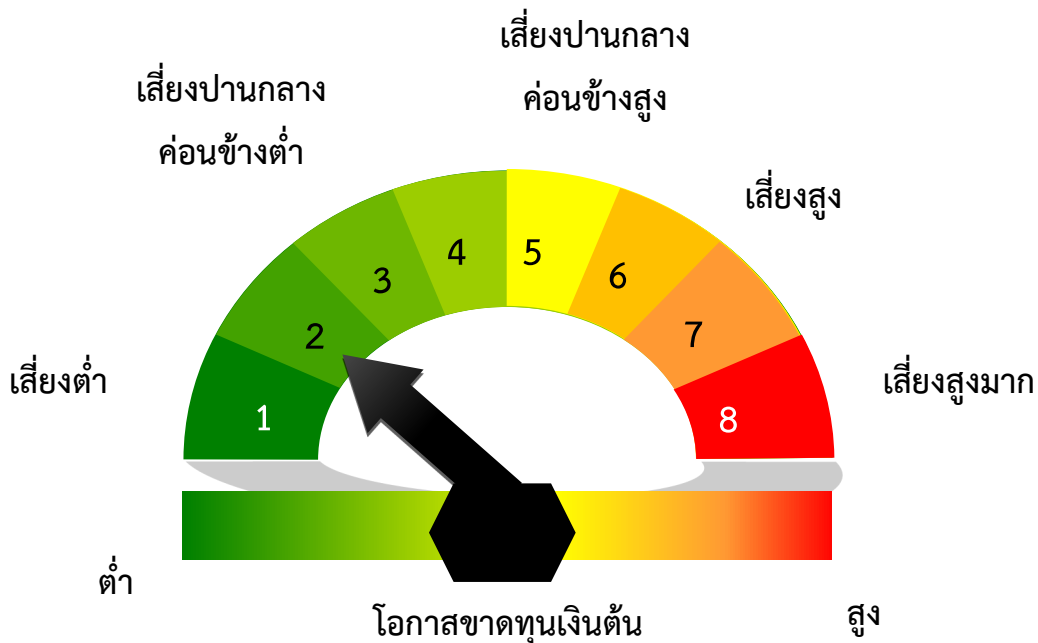
ทั้งนี้ สมาชิกกองทุนสามารถดูผลการดำเนินงานของนโยบาย/แผนการลงทุนอื่นได้ที่ <https://www.abrdn.com/th-th/investor/what-we-do/provident-fund>



ความเสี่ยงจากการลงทุน

- นโยบายตลาดเงินโอกาสสูญเสียด้านมีน้อย แต่ในระยะยาวการเติบโตของเงินลงทุน อาจไม่เพียงพอสำหรับค่าใช้จ่ายหลังเกษียณ
- การลงทุนในหน่วยลงทุนของนโยบายกองทุนตลาดเงินมิใช่การฝากเงินและมีความเสี่ยงของการลงทุนผู้ลงทุนอาจไม่ได้รับเงินลงทุนคืนเต็มจำนวน ผู้ลงทุนควรลงทุนเมื่อเห็นว่าการลงทุนในนโยบายการลงทุนของกองทุนนี้เหมาะสมกับวัตถุประสงค์การลงทุนของผู้ลงทุนและผู้ลงทุนยอมรับความเสี่ยงที่อาจเกิดขึ้นจากการลงทุนได้
- นโยบายการลงทุนของกองทุนนี้อาจมีการลงทุนในต่างประเทศ ดังนั้นจึงอาจมีความเสี่ยงจากการลงทุนในต่างประเทศ เช่น ความเสี่ยงจากผู้ออกหลักทรัพย์ต่างประเทศ อย่างไรก็ตามนโยบายการลงทุนของกองทุนนี้จะไม่มีการลงทุนในตราสารที่ออกเป็นสกุลเงินต่างประเทศ (foreign currency denominated instrument)
- แม้ว่านโยบายการลงทุนของกองทุนตลาดเงิน จะลงทุนได้เฉพาะทรัพย์สินที่มีความเสี่ยงต่ำ แต่ก็มีโอกาสขาดทุนได้

แผนภาพแสดงตำแหน่งความเสี่ยงของนโยบายการลงทุน





ค่าธรรมเนียม

*เฉพาะ pooled fund

อัตราค่าธรรมเนียมที่เรียกเก็บจากกองทุนรายนโยบาย* ข้อมูล ณ วันที่ 31 ธันวาคม 2566

ค่าธรรมเนียมรายนโยบาย ของกองทุนสำรองเลี้ยงชีพ (ยังไม่รวมค่าธรรมเนียมกรณีลงทุนผ่าน กองทุนรวม(ถ้ามี)) <ul style="list-style-type: none"> - ค่าธรรมเนียมการจัดการ (management fee) - ค่าใช้จ่ายรวม (Total expenses) 	ไม่มี อัตราที่เก็บจริง 0.03 % ต่อปีของ NAV
การลงทุนผ่านกองทุนรวม	<input checked="" type="checkbox"/> มี <input type="checkbox"/> ไม่มี
การเก็บค่าธรรมเนียมรวมในระดับกองทุนรวม (total expenses) ในส่วนที่ลงทุนผ่าน กองทุนรวมที่อยู่ภายใต้ บลจ. เดียวกัน	<input checked="" type="checkbox"/> มี <input type="checkbox"/> ไม่มี กองทุนเปิดเดอเบอร์ดิน ตราสารตลาดเงิน สำหรับกองทุน สำรองเลี้ยงชีพ อัตราที่เก็บจริง 0.30% สูงสุด 1.07% +ร้อยละต่อปีของมูลค่าทรัพย์สินสุทธิเฉลี่ยของกองทุนและ รวมภาษีมูลค่าเพิ่ม ตั้งแต่ 1 ม.ค.66- 31 ธ.ค.66 โดยมี สัดส่วนการลงทุนใน ABMM-MF PVD = 98.0% ต่อ NAV

อัตราค่าธรรมเนียมที่เรียกเก็บจากกองทุนรายนายจ้าง

ค่าธรรมเนียมทะเบียนสมาชิก	1 นโยบาย = 70 บาท/คน/ปี > 1 นโยบาย = 130 บาท/คน/ปี
ค่าธรรมเนียมผู้รับฝากทรัพย์สิน	0.015% ต่อปี ของNAV (ปัจจุบันยังไม่ได้เรียกเก็บจาก กองทุน)

อัตราค่าธรรมเนียมที่เรียกเก็บจากสมาชิกกองทุน

ค่าธรรมเนียมออกรหัส E-Provident Fund (ถ้ามี)	ไม่มี
ค่าธรรมเนียมขอคงเงินไว้ในกองทุน (ถ้ามี)	500 บาท/ปี
ค่าธรรมเนียมขอรับเงินเป็นงวด (ถ้ามี) <ul style="list-style-type: none"> - ครั้งแรก - ค่าธรรมเนียมรายงวด 	500 บาท 100 บาท/งวด
ค่าธรรมเนียมการเปลี่ยนนโยบายการลงทุน (ถ้ามี)	เกินกว่า 2 ครั้ง/ปี คิดค่าธรรมเนียม ครั้งละ 50 บาท ต่อสมาชิก



ข้อมูลอื่น ๆ

ข้อมูลทั่วไป	วันที่จัดตั้งกองทุน : 1 มกราคม 2556 จำนวนนโยบายการลงทุนที่เปิดให้สมาชิกเลือก : 4 นโยบาย ABMP-MM, ABMP-FI, ABMP-EQ, ABMP-AP
การเปลี่ยนแปลง นโยบายการลงทุน	ความถี่ที่สมาชิกสามารถเปลี่ยนนโยบายได้ : 2 ครั้ง/ปี วันที่ บลจ.ทำรายการ : ทุกวันทำการก่อนวันทำการสุดท้ายของแต่ละสัปดาห์ ช่องทางในการยื่นขอเปลี่ยนแปลงนโยบาย : https://ifunds.bangkokbank.com/Login.aspx
รายชื่อผู้ให้บริการอื่นๆ	นายทะเบียนสมาชิก : ธนาคารกรุงเทพ จำกัด (มหาชน) ผู้รับฝากทรัพย์สิน : ธนาคารซีทีแบงก์ เอ็น เอ สาขากรุงเทพฯ ผู้สอบบัญชี : บริษัท สอบบัญชีธรรมนิติ จำกัด
ช่องทางขอรับคำแนะนำ ในการเลือก/เปลี่ยน นโยบาย/แผนการลงทุน	0 2352 3388 Email : ProvidentFund.Thailand@abrden.com
ช่องทางศึกษาข้อมูล การเปลี่ยนนโยบาย การลงทุน	0 2352 3388 Email : ProvidentFund.Thailand@abrden.com
ช่องทางการออม ต่อเมื่อออกจากงาน / เกษียณ	0 2352 3388 Email : ProvidentFund.Thailand@abrden.com

ทำความเข้าใจลักษณะสินค้า เงื่อนไขผลตอบแทนและความเสี่ยงก่อนตัดสินใจลงทุน

ผลการดำเนินงานในอดีต/ผลการเปรียบเทียบผลการดำเนินงานที่เกี่ยวข้องกับผลิตภัณฑ์ในตลาดทุน มิได้เป็นสิ่งยืนยันถึงผลการดำเนินงานในอนาคต

การลงทุนในหน่วยลงทุนมิใช่การฝากเงินและมีความเสี่ยงของการลงทุน ผู้ลงทุนอาจได้รับเงินลงทุนคืนมากกว่าหรือน้อยกว่าเงินลงทุนเริ่มแรก