

สรุปข้อมูลสำคัญของนโยบายการลงทุน

กองทุนสำรองเลี้ยงชีพ อเบอร์ดิน มาสเตอร์พูล
ซึ่งจดทะเบียนแล้ว



- กองทุนสำรองเลี้ยงชีพ อเบอร์ดิน มาสเตอร์พูล ซึ่ง
จดทะเบียนแล้ว-ตราสารทุนในประเทศ (ABMP-EQ)

บริษัทหลักทรัพย์จัดการกองทุน อเบอร์ดิน (ประเทศไทย) จำกัด



ทำไมต้องเลือกนโยบายการลงทุน



นโยบายนี้เหมาะกับใคร



สัดส่วนของประเภททรัพย์สินที่ลงทุน



ผลการดำเนินงาน



ความเสี่ยงจากการลงทุน



ค่าธรรมเนียม



ข้อมูลอื่นๆ



ทำไมต้องเลือกนโยบายการลงทุน

เนื่องจากสมาชิกกองทุนสำรองเลี้ยงชีพแต่ละคนมีความคาดหวังต่อผลตอบแทนและระดับความเสี่ยงที่ยอมรับได้ต่างกัน จึงควรมีโอกาสได้เลือกนโยบายการลงทุนที่เหมาะสมกับตนเองและสามารถปรับเปลี่ยนนโยบายการลงทุนได้ตามความเหมาะสมของแต่ละช่วงอายุ เพื่อให้เงินออมในกองทุนสำรองเลี้ยงชีพมีโอกาสเติบโตและเพียงพอ ที่จะรองรับชีวิตหลังเกษียณ



นโยบายนี้เหมาะกับใคร

ประเภทนโยบายการลงทุน	นโยบายการลงทุนนี้เหมาะกับใคร	นโยบายการลงทุนนี้ไม่เหมาะกับใคร
นโยบายตราสารทุน	<ul style="list-style-type: none"> สมาชิกที่สามารถรับความผันผวนของราคาหุ้น ซึ่งอาจจะปรับตัวเพิ่มสูงขึ้น หรือลดลงจนต่ำกว่ามูลค่าที่ลงทุนและทำให้ขาดทุนได้ สมาชิกที่คาดหวังผลตอบแทนในระยะยาวที่ดีกว่าการลงทุนในตราสารหนี้ทั่วไป สมาชิกที่อยากให้เงิน PVD เติบโตเพื่อรองรับชีวิตหลังเกษียณ 	<ul style="list-style-type: none"> สมาชิกที่เน้นการได้รับผลตอบแทนในจำนวนเงินที่แน่นอน หรือรักษาเงินต้นให้อยู่ครบ



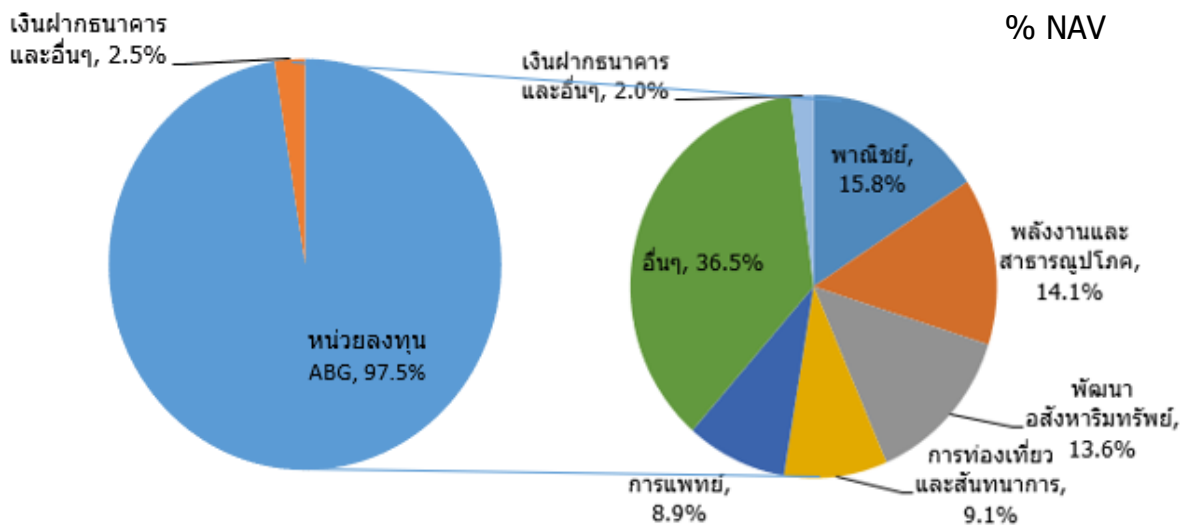
ทำอย่างไรหากยังไม่เข้าใจนโยบาย และความเสี่ยงของกองทุนนี้

- สอบถามคณะกรรมการกองทุน
- ศึกษาข้อมูลเพิ่มเติมเกี่ยวกับการเลือกนโยบายได้ที่ www.thaipvd.com



สัดส่วนของประเภททรัพย์สินที่ลงทุน

- ลงทุนในหน่วยลงทุนของ-กองทุนเปิด อเบอร์ดีน โกรท (ABG) โดยกองทุนดังกล่าวลงทุนในหลักทรัพย์และหรือทรัพย์สินอันเป็นหรือที่เกี่ยวข้องกับตราสารแห่งทุน โดยลงทุนระยะปานกลางและระยะยาวในหลักทรัพย์ของบริษัทที่มีแนวโน้มการเติบโตทางธุรกิจสูง หรือมีปัจจัยพื้นฐานดี โดยจะลงทุนเพื่อให้มี net exposure ในตราสารทุนโดยเฉลี่ยในรอบปีบัญชีไม่น้อยกว่าร้อยละ 80 ของมูลค่าทรัพย์สินสุทธิของกองทุนซึ่งจะลงทุนในหุ้นทุนของบริษัทที่จดทะเบียนในตลาดหลักทรัพย์ไม่น้อยกว่าร้อยละ 50 ของมูลค่าทรัพย์สินสุทธิของกองทุน ส่วนที่เหลือจะลงทุนในตราสารการเงินอื่นๆ



ชื่อทรัพย์สินที่ลงทุนสูงสุด 5 อันดับแรก

<u>ชื่อหลักทรัพย์</u>	<u>Credit Rating</u>	<u>% of NAV</u>
บมจ. ดับบลิวเอชเอ คอร์ปอเรชั่น		6.7
บมจ. ซีพี ออลล์		6.3
ธนาคารกรุงเทพ จำกัด (มหาชน)		5.9
บมจ. แอ๊ดวานซ์ อินโฟร์ เซอร์วิส		5.2
บมจ. ท่าอากาศยานไทย		4.8

หมายเหตุ: เป็นข้อมูล ณ วันที่ 28 ธันวาคม 2566

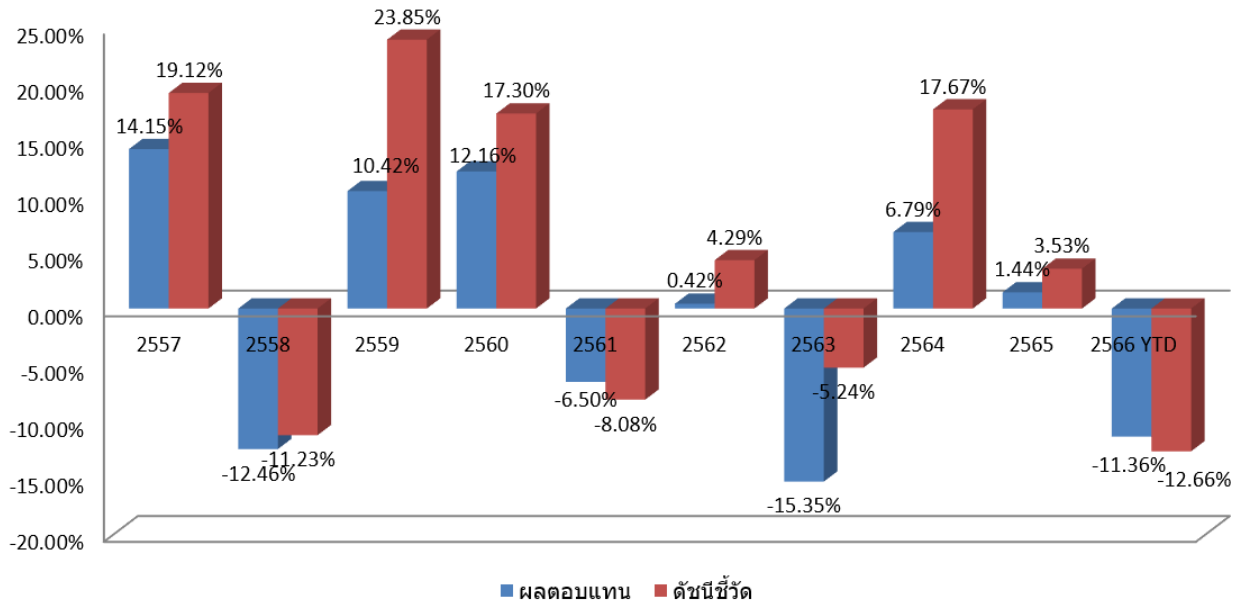
สัดส่วนการลงทุนแยกตามกลุ่มอุตสาหกรรม (%)	
* (ณ 28 ธ.ค. 66)	
พาณิชย์	15.8
พลังงานและสาธารณูปโภค	14.1
พัฒนาอสังหาริมทรัพย์	13.6
การท่องเที่ยวและสินค้าการ	9.1
การแพทย์	8.9
อื่นๆ	36.5
เงินฝากธนาคารและอื่นๆ	2.0
รวม	100.0
*ร้อยละของมูลค่าทรัพย์สินสุทธิ	

สามารถศึกษาข้อมูลเพิ่มเติมของ กองทุนเปิด อเบอร์ดีน โกรท(ABG) ได้ที่
<https://www.abrdn.com/th-th/investor/fund-centre>



ผลการดำเนินงาน

* ผลการดำเนินงานในอดีต มิได้เป็นสิ่งยืนยันถึงผลการดำเนินงานในอนาคต *



หมายเหตุ : ค่าวนเป็นอัตราผลตอบแทนสุทธิต่อปี (annualized)

1. ดัชนีชี้วัดใช้เปรียบเทียบกับผลตอบแทนในช่วงเวลาเดียวกันเพื่อประเมินฝีมือการบริหารจัดการลงทุนของผู้จัดการกองทุน คือ SET Total Return Index : ดัชนีผลตอบแทนรวมตลาดหลักทรัพย์แห่งประเทศไทย

2. ความผันผวนของการดำเนินงาน (standard deviation) คือ 10.31 % ต่อปี

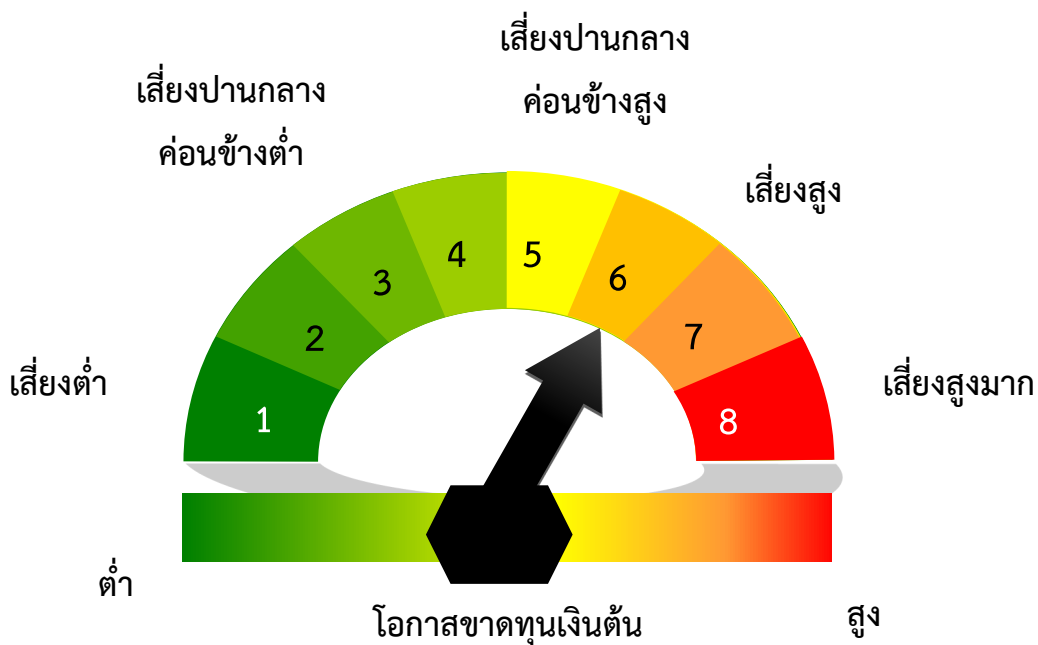
ทั้งนี้ สมาชิกกองทุนสามารถดูผลการดำเนินงานของนโยบาย/แผนการลงทุนอื่นได้ที่ <https://www.abrdn.com/th-th/investor/what-we-do/provident-fund>



ความเสี่ยงจากการลงทุน

- นโยบายตราสารทุนมีความผันผวนของผลตอบแทนในระยะสั้น อาจขาดทุนได้ แต่ในระยะยาว ผลตอบแทนสามารถชนะเงินเฟ้อได้
- การลงทุนในหน่วยลงทุนมิใช่การฝากเงินและมีความเสี่ยงของการลงทุนผู้ลงทุนอาจได้รับเงินลงทุนคืนมากกว่าหรือน้อยกว่าเงินลงทุนเริ่มแรกก็ได้ ผู้ลงทุนควรลงทุนเมื่อเห็นว่านโยบายการลงทุนในกองทุนนี้เหมาะสมกับวัตถุประสงค์การลงทุนของผู้ลงทุนและผู้ลงทุนยอมรับความเสี่ยงที่อาจเกิดขึ้นจากการลงทุนได้
- นโยบายการลงทุนในตราสารทุน อาจมีผลขาดทุนที่สูงได้ ดังนั้นจึงมีความเสี่ยงจากการลงทุนที่สูงกว่าการลงทุนในนโยบายการลงทุนของกองทุนตราสารหนี้ทั่วไป

แผนภาพแสดงตำแหน่งความเสี่ยงของนโยบายการลงทุน





ค่าธรรมเนียม

อัตราค่าธรรมเนียมที่เรียกเก็บจากกองทุนรายนโยบาย* ข้อมูล ณ วันที่ 31 ธันวาคม 2566

*เฉพาะ pooled fund

ค่าธรรมเนียมรายนโยบาย ของกองทุนสำรองเลี้ยงชีพ (ยังไม่รวมค่าธรรมเนียมกรณีลงทุนผ่าน กองทุนรวม(ถ้ามี) - ค่าธรรมเนียมการจัดการ (management fee) - ค่าใช้จ่ายรวม (Total expenses)	ไม่มี อัตราที่เก็บจริง 0.04 % ต่อปีของ NAV
การลงทุนผ่านกองทุนรวม	<input checked="" type="checkbox"/> มี <input type="checkbox"/> ไม่มี
การเก็บค่าธรรมเนียมรวมในระดับกองทุนรวม (total expenses) ในส่วนที่ลงทุนผ่าน กองทุนรวมที่อยู่ภายใต้ บลจ. เดียวกัน	<input checked="" type="checkbox"/> มี <input type="checkbox"/> ไม่มี กองทุนเปิด อเบอร์ดิน โกรท: อัตราที่เก็บจริง 2.03% สูงสุด 2.675% + ร้อยละต่อปีของมูลค่าทรัพย์สินสุทธิเฉลี่ยของ กองทุนและรวมภาษีมูลค่าเพิ่ม ตั้งแต่ 1 ม.ค.66-31 ธ.ค.66 โดยมีสัดส่วนการลงทุนใน ABG = 97.5% ต่อ NAV

อัตราค่าธรรมเนียมที่เรียกเก็บจากกองทุนรายนางจ้าง

ค่าธรรมเนียมทะเบียนสมาชิก	1 นโยบาย = 70 บาท/คน/ปี > 1 นโยบาย = 130 บาท/คน/ปี
ค่าธรรมเนียมผู้รับฝากทรัพย์สิน	0.015% ต่อปี ของNAV (ปัจจุบันยังไม่ได้เรียกเก็บจาก กองทุน)

อัตราค่าธรรมเนียมที่เรียกเก็บจากสมาชิกกองทุน

ค่าธรรมเนียมออกรหัส E-Provident Fund (ถ้ามี)	ไม่มี
ค่าธรรมเนียมขอคงเงินไว้ในกองทุน (ถ้ามี)	500 บาท/ปี
ค่าธรรมเนียมขอรับเงินเป็นงวด (ถ้ามี) - ครั้งแรก - ค่าธรรมเนียมรายงวด	500 บาท 100 บาท/งวด
ค่าธรรมเนียมการเปลี่ยนนโยบายการลงทุน (ถ้ามี)	เกินกว่า 2 ครั้ง/ปี คิดค่าธรรมเนียม ครั้งละ 50 บาท ต่อสมาชิก



ข้อมูลอื่น ๆ

ข้อมูลทั่วไป	วันที่จัดตั้งกองทุน : 1 มกราคม 2556 จำนวนนโยบายการลงทุนที่เปิดให้สมาชิกเลือก : 4 นโยบาย ABMP-MM, ABMP-FI, ABMP-EQ, ABMP-AP
การเปลี่ยนแปลง นโยบายการลงทุน	ความถี่ที่สมาชิกสามารถเปลี่ยนนโยบายได้ : 2 ครั้ง/ปี วันที่ บลจ.ทำรายการ : ทุกวันทำการก่อนวันทำการสุดท้ายของ แต่ละสัปดาห์ ช่องทางในการยื่นขอเปลี่ยนแปลงนโยบาย : https://ifunds.bangkokbank.com/Login.aspx
รายชื่อผู้ให้บริการอื่นๆ	นายทะเบียนสมาชิก : ธนาคารกรุงเทพ จำกัด (มหาชน) ผู้รับฝากทรัพย์สิน : ธนาคารซีทีแบงก์ เอ็น เอ สาขากรุงเทพฯ ผู้สอบบัญชี : บริษัท สอบบัญชีธรรมนิติ จำกัด
ช่องทางขอรับคำแนะนำ ในการเลือก/เปลี่ยน นโยบาย/แผนการลงทุน	0 2352 3388 Email : ProvidentFund.Thailand@abrdsn.com
ช่องทางศึกษาข้อมูล การเปลี่ยนนโยบาย การลงทุน	0 2352 3388 Email : ProvidentFund.Thailand@abrdsn.com
ช่องทางการขอติดต่อเมื่อ ออกจากงาน / เกษียณ	0 2352 3388 Email : ProvidentFund.Thailand@abrdsn.com

ทำความเข้าใจลักษณะสินค้า เงื่อนไขผลตอบแทนและความเสี่ยงก่อนตัดสินใจลงทุน

ผลการดำเนินงานในอดีต/ผลการเปรียบเทียบผลการดำเนินงานที่เกี่ยวข้องกับผลิตภัณฑ์ในตลาดทุน มิได้เป็นสิ่งยืนยันถึงผลการดำเนินงานในอนาคต